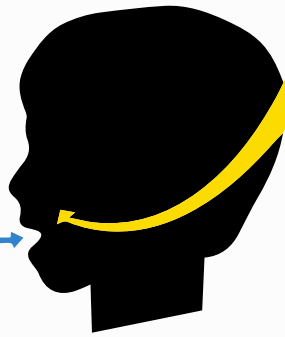
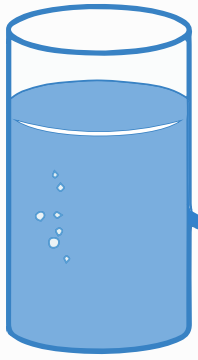


Cómo funciona el fluoruro

EL FLUORURO EN EL AGUA POTABLE



ES ABSORBIDO POR LOS
DIENTES
QUE TODAVÍA ESTÁN
CRECIENDO POR DEBAJO
DE LA ENCÍA



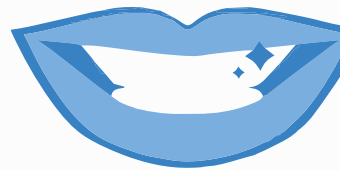
PARA AYUDAR A CREAR UNA
SUPERFICIE FUERTE

QUE PROTEJA LOS
DIENTES DE LAS CARIES



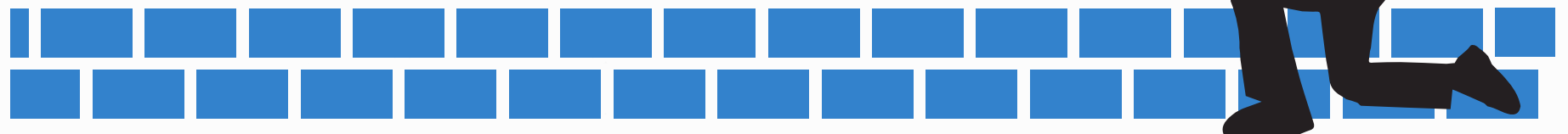
EN NIÑOS Y ADULTOS
LOS DIENTES RECIBEN
UN BAÑO

EN FLUORURO AL BEBER AGUA



**DÁNDOLES EL FLUORURO
QUE NECESITAN A LO
LARGO DE TODO EL DÍA**

EL ÁCIDO PRODUCIDO POR BACTERIAS
PRESENTES EN LA BOCA PUEDE CREAR
ORIFICIOS EN LA SUPERFICIE
DE LOS DIENTES



EL FLUORURO AYUDA A PROTEGER Y RECONSTRUIR ESTA SUPERFICIE

AL PREVENIR cerca del 25 % de las caries

Construya una base mejor para tener dientes saludables y mantenerlos más fuertes,
por más tiempo. El fluoruro en el agua. Setenta y cinco años, y sigue fuerte.
En una llave cerca de usted.

Visite www.CDC.gov/Fluoridation para obtener más información.

CS317404-A / MLS 323398

